

表1 南區G13站實價登錄施行後每季移轉價格資訊統計表

季別 \ 項目	公寓平均單價 (萬元/坪)	華廈平均單價 (萬元/坪)	住宅大樓平均單價 (萬元/坪)	透天厝平均總價 (萬元)
101年第4季	-	11.3	15.1	350.0
102年第1季	-	-	15.6	520.5
102年第2季	-	15.4	14.6	-
102年第3季	-	-	16.2	-
102年第4季	-	16.0	16.7	-
103年第1季	-	15.7	17.9	650.0
103年第2季	-	11.9	12.9	1,500.0
103年第3季	-	-	22.0	-
103年第4季	-	-	18.4	-
104年第1季	-	-	14.9	-
104年第2季	-	-	17.9	-
104年第3季	-	-	10.6	-
104年第4季	-	-	23.2	-
105年第1季	-	-	17.6	-

備註：

一、統計類別：公寓(5樓含以下無電梯)、華廈(10層含以下有電梯)、住宅大樓(11層含以上有電梯)及透天厝，共計4種。

二、平均單價、總價係以各行政區進行統計，未區分不同使用分區或編定類別，並採算術平均數方式計算，各統計類型如非屬該行政區建物主要類型，或各季樣本(件)數過少，不予統計；公寓、華廈、住宅大樓係剔除「1層」、「1、2層」及「僅地下層」之移轉層次統計而得。

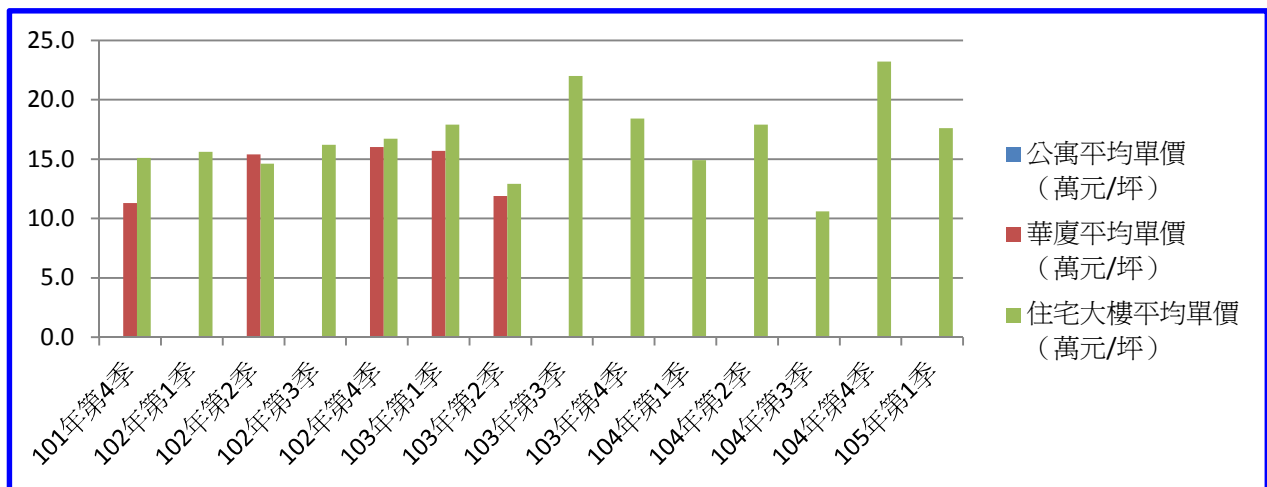


圖1 南區G13站實價登錄施行後(公寓、華廈、住宅大樓)每季移轉價格資訊趨勢圖

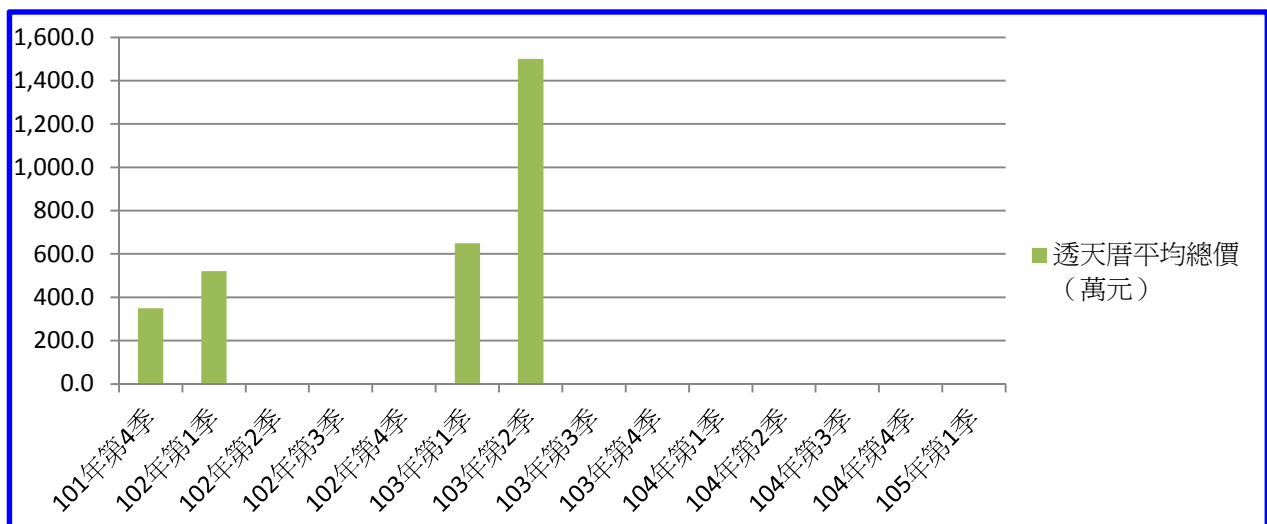


圖2 南區G13站實價登錄施行後(透天厝)每季移轉價格資訊趨勢圖