

表1 南區G13站實價登錄施行後每季移轉價格資訊統計表

| 季別 \ 項目 | 公寓平均單價<br>(萬元/坪) | 華廈平均單價<br>(萬元/坪) | 住宅大樓平均單價<br>(萬元/坪) | 透天厝平均總價<br>(萬元) |
|---------|------------------|------------------|--------------------|-----------------|
| 103年第1季 | -                | 15.7             | 17.9               | 650.0           |
| 103年第2季 | -                | 11.9             | 12.9               | 1,500.0         |
| 103年第3季 | -                | -                | 22.0               | -               |
| 103年第4季 | -                | -                | 18.4               | -               |
| 104年第1季 | -                | -                | 14.9               | -               |
| 104年第2季 | -                | -                | 17.9               | -               |
| 104年第3季 | -                | -                | 10.6               | -               |
| 104年第4季 | -                | -                | 23.2               | -               |
| 105年第1季 | -                | -                | 17.6               | -               |
| 105年第2季 | -                | 16.2             | 16.9               | 420.0           |
| 105年第3季 | -                | -                | -                  | -               |
| 105年第4季 | -                | -                | -                  | -               |

備註：

一、統計類別：公寓(5樓含以下無電梯)、華廈(10層含以下有電梯)、住宅大樓(11層含以上有電梯)及透天厝，共計4種。

二、平均單價、總價係以各行政區進行統計，未區分不同使用分區或編定類別，並採算術平均數方式計算，各統計類型如非屬該行政區建物主要類型，或各季樣本(件)數過少，不予統計；公寓、華廈、住宅大樓係剔除「1層」、「1、2層」及「僅地下層」之移轉層次統計而得。

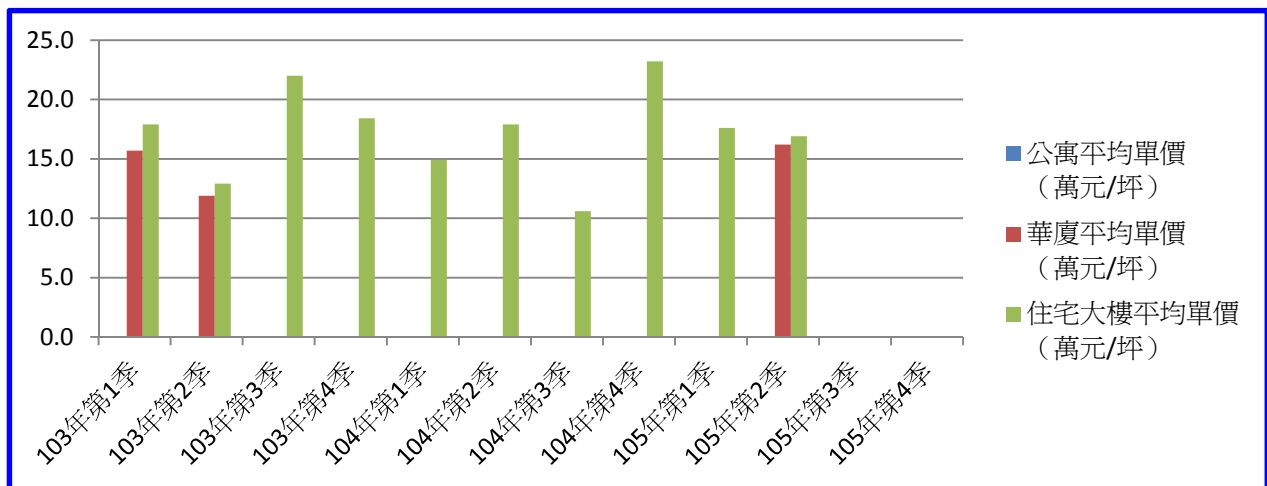


圖1 南區G13站實價登錄施行後(公寓、華廈、住宅大樓)每季移轉價格資訊趨勢圖

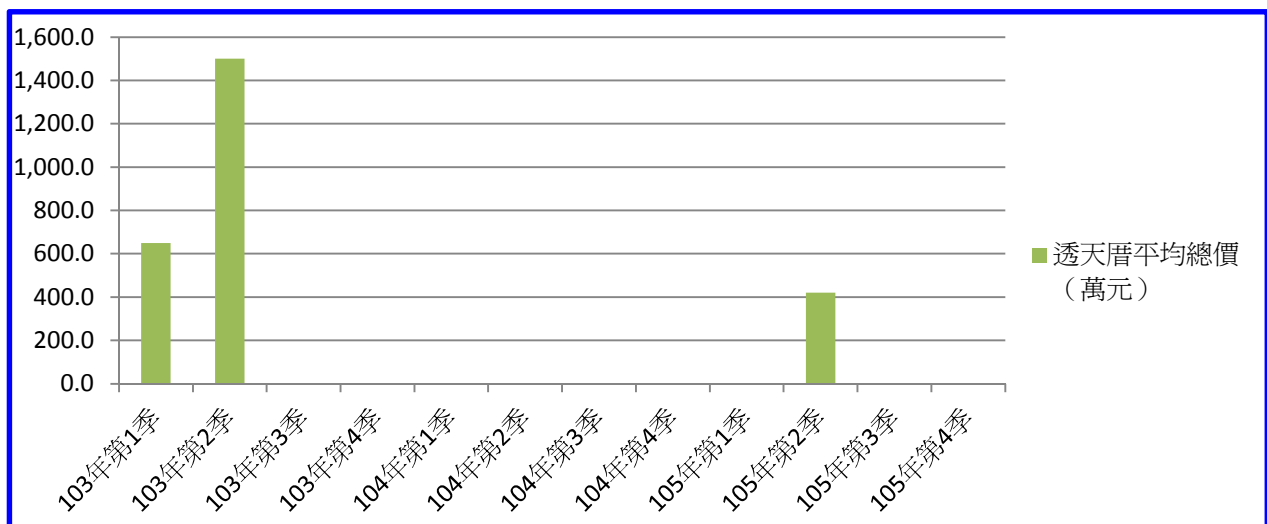


圖2 南區G13站實價登錄施行後(透天厝)每季移轉價格資訊趨勢圖