

表1 南區大慶站實價登錄施行後每季移轉價格資訊統計表

季別 \ 項目	公寓平均單價 (萬元/坪)	華廈平均單價 (萬元/坪)	住宅大樓平均單價 (萬元/坪)	透天厝平均總價 (萬元)
104年第1季	-	-	14.9	-
104年第2季				
104年第3季				
104年第4季				
105年第1季				
105年第2季				
105年第3季				
105年第4季				
106年第1季				
106年第2季				
106年第3季				
106年第4季				

備註：

一、統計類別：公寓(5樓含以下無電梯)、華廈(10層含以下有電梯)、住宅大樓(11層含以上有電梯)及透天厝，共計4種。

二、平均單價、總價係以各行政區進行統計，未區分不同使用分區或編定類別，並採算術平均數方式計算，各統計類型如非屬該行政區建物主要類型，或各季樣本(件)數過少，不予統計；公寓、華廈、住宅大樓係剔除「1層」、「1、2層」及「僅地下層」之移轉層次統計而得。

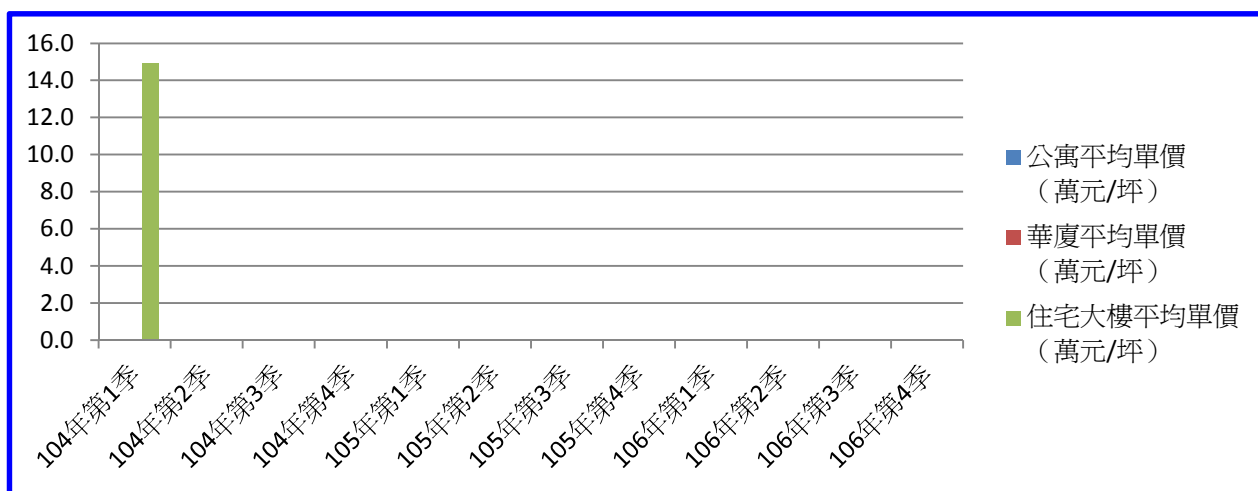


圖1 南區大慶站實價登錄施行後(公寓、華廈、住宅大樓)每季移轉價格資訊趨勢圖

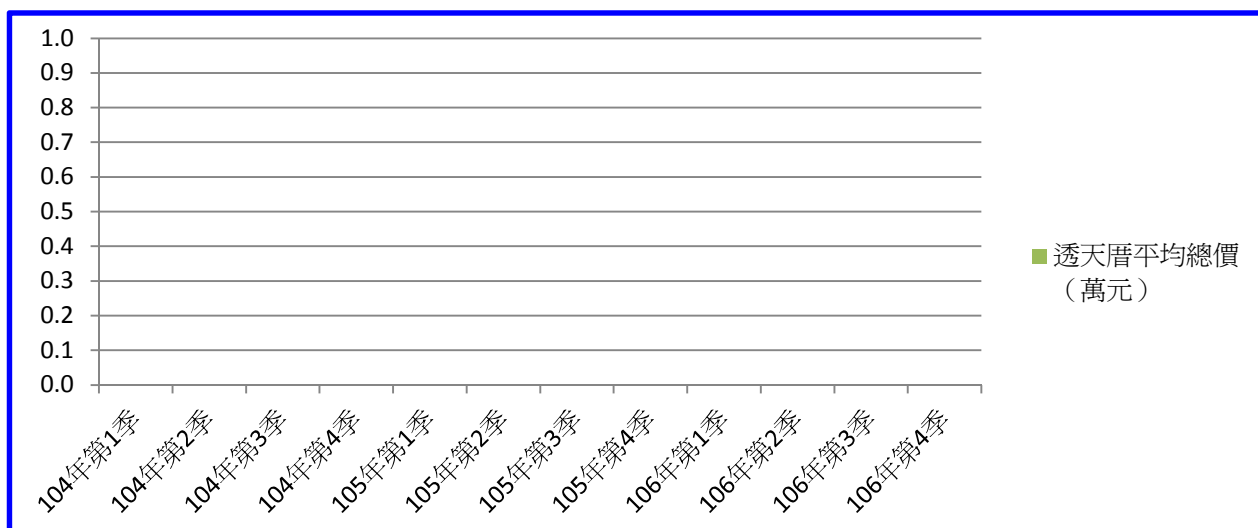


圖2 南區大慶站實價登錄施行後(透天厝)每季移轉價格資訊趨勢圖