

臺中市東區實價登錄資訊統計分析（101年第4季）

表1 東區實價登錄施行後每季房地買賣移轉案件統計表

季別 \ 項目	買賣移轉案件數(件)	土地移轉筆數(筆)	建物移轉棟數(棟)
101年第4季	260	459	278
102年第1季			
102年第2季			
102年第3季			
102年第4季			
103年第1季			
103年第2季			
103年第3季			
103年第4季			
104年第1季			
104年第2季			
104年第3季			
104年第4季			

備註：實價登錄101年8月施行，配合價格資訊統計分析，故本統計自101年第4季開始。

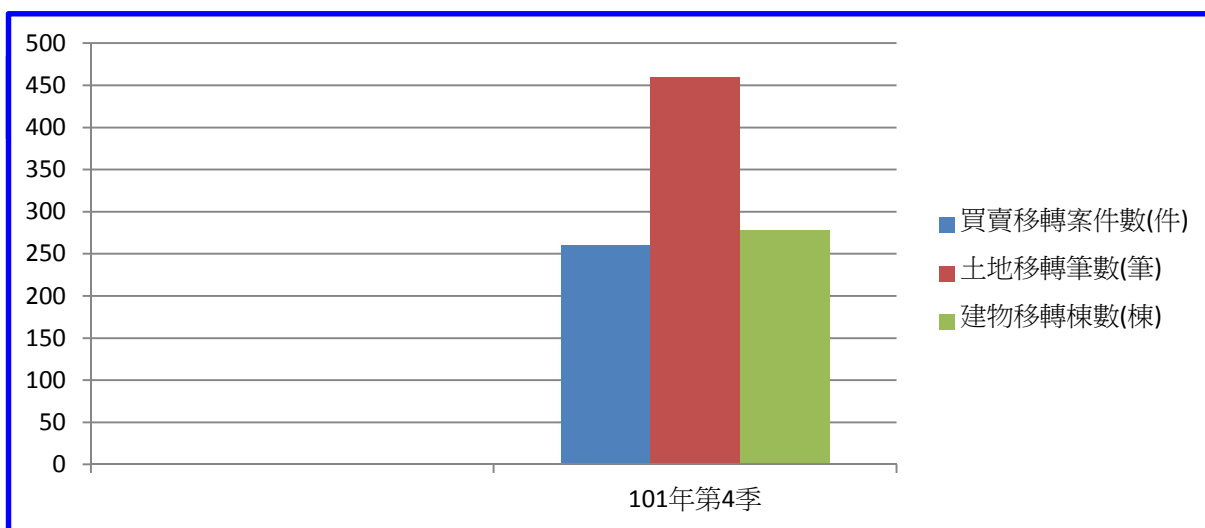


圖1 東區實價登錄施行後每季房地買賣移轉案件增減圖

表2 東區實價登錄施行後每季移轉價格資訊統計表

季別 \ 項目	公寓平均單價 (萬元/坪)	華廈平均單價 (萬元/坪)	住宅大樓平均單價 (萬元/坪)	透天厝平均總價 (萬元)
101年第4季	8.6	8.2	12.7	1,124.9
102年第1季				
102年第2季				
102年第3季				
102年第4季				
103年第1季				
103年第2季				
103年第3季				
103年第4季				
104年第1季				
104年第2季				
104年第3季				
104年第4季				

備註：

一、統計類別：公寓(5樓含以下無電梯)、華廈(10層含以下有電梯)、住宅大樓(11層含以上有電梯)及透天厝，共計4種。

二、平均單價、總價係以各行政區進行統計，未區分不同使用分區或編定類別，並採算術平均數方式計算，各統計類型如非屬該行政區建物主要類型，或各季樣本(件)數過少，不予統計；公寓、華廈、住宅大樓係剔除「1層」、「1、2層」及「僅地下層」之移轉層次統計而得。

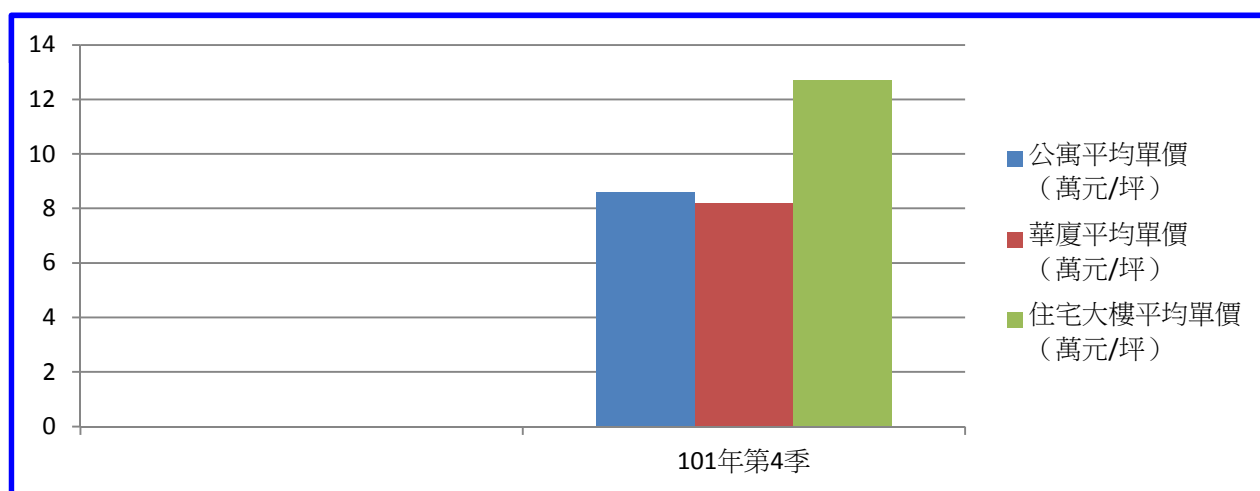


圖2 東區實價登錄施行後(公寓、華廈、住宅大樓)每季移轉價格資訊趨勢圖

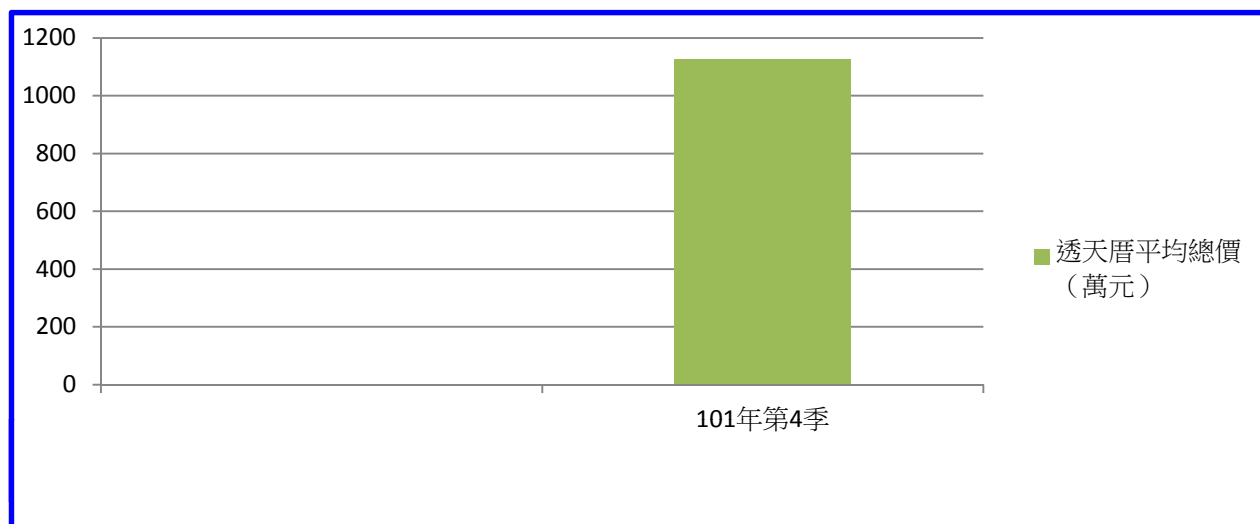


圖3 東區實價登錄施行後(透天厝)每季移轉價格資訊趨勢圖

【實價登錄價格動態分析】

本期不動產交易量受干城地區新大樓辦理移轉影響與上期相比增加1.7成，與去年同期相較增加約3.4成。

因鐵路高架化與台糖區段徵收辦理及4號生活圈道路通車影響，後火車站復興路、台中路等主要道路沿線及建國市場等附近地區，地價持續上漲。外圍地區如九期附近及振興路以南區段徵收周邊地區，因交通便利性的提高地價上漲。