

表1 西區五期重劃區實價登錄施行後每季移轉價格資訊統計表

季別 \ 項目	公寓平均單價 (萬元/坪)	華廈平均單價 (萬元/坪)	住宅大樓平均單價 (萬元/坪)	透天厝平均總價 (萬元)
101年第4季	13.0	14.0	18.8	1,756.0
102年第1季	13.3	14.6	18.4	2,078.3
102年第2季	14.1	15.3	19.9	1,976.3
102年第3季	13.1	17.8	19.4	2,553.3
102年第4季	-	-	-	-
103年第1季	-	-	-	-
103年第2季	-	-	-	-
103年第3季	-	-	-	-
103年第4季	-	-	-	-
104年第1季	-	-	-	-
104年第2季	-	-	-	-
104年第3季	-	-	-	-
104年第4季	-	-	-	-

備註：

一、統計類別：公寓(5樓含以下無電梯)、華廈(10層含以下有電梯)、住宅大樓(11層含以上有電梯)及透天厝，共計4種。

二、平均單價、總價係以各行政區進行統計，未區分不同使用分區或編定類別，並採算術平均數方式計算，各統計類型如非屬該行政區建物主要類型，或各季樣本(件)數過少，不予統計；公寓、華廈、住宅大樓係剔除「1層」、「1、2層」及「僅地下層」之移轉層次統計而得。

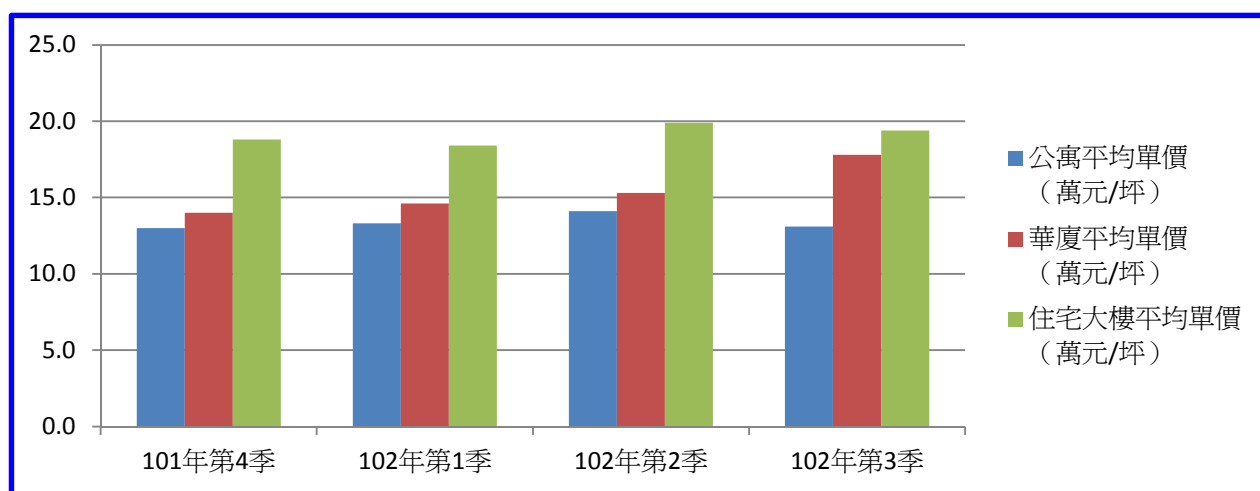


圖1 西區五期重劃區實價登錄施行後(公寓、華廈、住宅大樓)每季移轉價格資訊趨勢圖

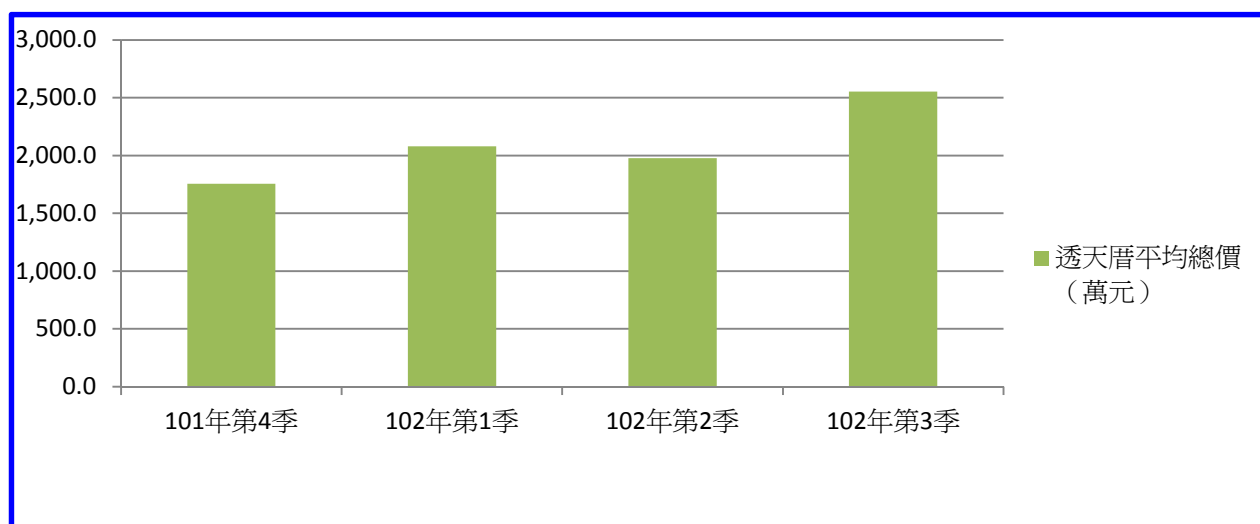


圖2 西區五期重劃區實價登錄施行後(透天厝)每季移轉價格資訊趨勢圖

表1 東區六期重劃區實價登錄施行後每季移轉價格資訊統計表

季別 \ 項目	公寓平均單價 (萬元/坪)	華廈平均單價 (萬元/坪)	住宅大樓平均單價 (萬元/坪)	透天厝平均總價 (萬元)
101年第4季	-	-	13.6	-
102年第1季	-	-	15.2	-
102年第2季	-	-	15.7	-
102年第3季	-	-	17.4	-
102年第4季	-	-	-	-
103年第1季	-	-	-	-
103年第2季	-	-	-	-
103年第3季	-	-	-	-
103年第4季	-	-	-	-
104年第1季	-	-	-	-
104年第2季	-	-	-	-
104年第3季	-	-	-	-
104年第4季	-	-	-	-

備註：

一、統計類別：公寓(5樓含以下無電梯)、華廈(10層含以下有電梯)、住宅大樓(11層含以上有電梯)及透天厝，共計4種。

二、平均單價、總價係以各行政區進行統計，未區分不同使用分區或編定類別，並採算術平均數方式計算，各統計類型如非屬該行政區建物主要類型，或各季樣本(件)數過少，不予統計；公寓、華廈、住宅大樓係剔除「1層」、「1、2層」及「僅地下層」之移轉層次統計而得。

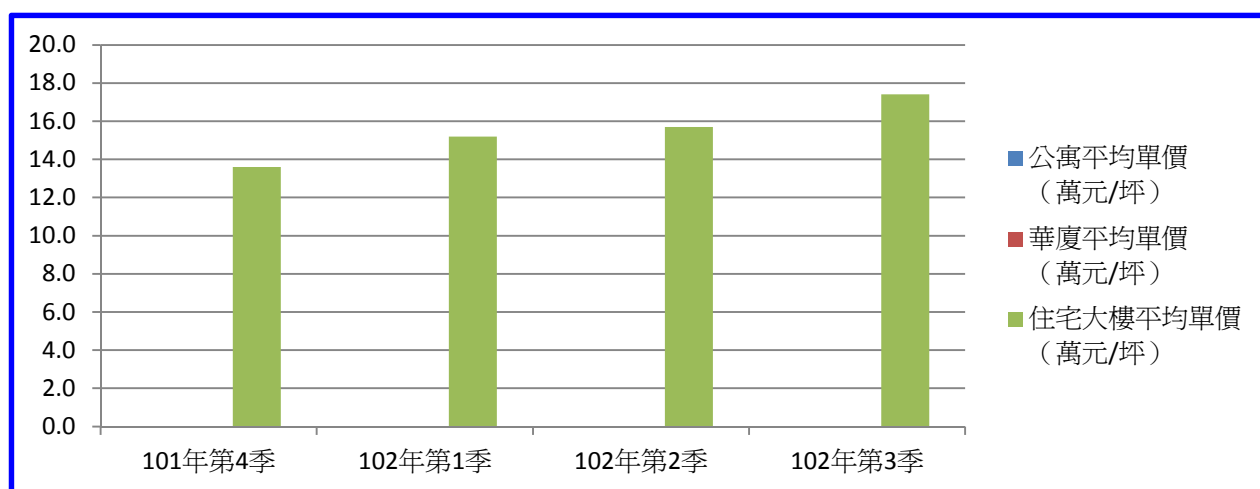


圖1 東區六期重劃區實價登錄施行後（公寓、華廈、住宅大樓）每季移轉價格資訊趨勢圖

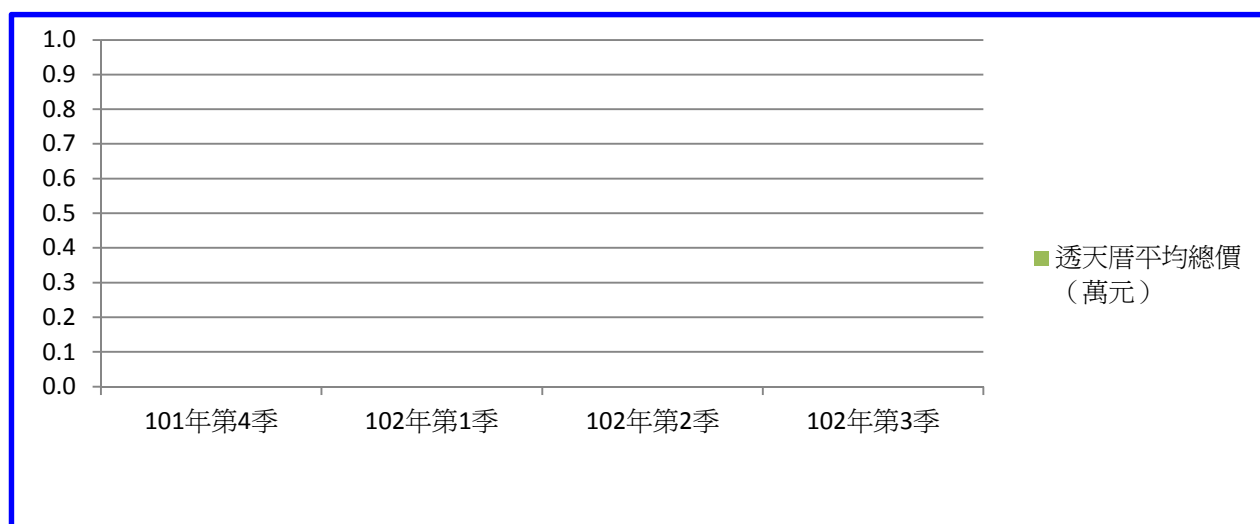


圖2 東區六期重劃區實價登錄施行後（透天厝）每季移轉價格資訊趨勢圖

表1 東區九期重劃區實價登錄施行後每季移轉價格資訊統計表

季別 \ 項目	公寓平均單價 (萬元/坪)	華廈平均單價 (萬元/坪)	住宅大樓平均單價 (萬元/坪)	透天厝平均總價 (萬元)
101年第4季	-	11.1	11.6	1,194.7
102年第1季	-	11.0	14.3	1,223.8
102年第2季	-	11.3	14.5	1,236.7
102年第3季	-	11.9	14.7	1,276.4
102年第4季	-	-	-	-
103年第1季	-	-	-	-
103年第2季	-	-	-	-
103年第3季	-	-	-	-
103年第4季	-	-	-	-
104年第1季	-	-	-	-
104年第2季	-	-	-	-
104年第3季	-	-	-	-
104年第4季	-	-	-	-

備註：

一、統計類別：公寓(5樓含以下無電梯)、華廈(10層含以下有電梯)、住宅大樓(11層含以上有電梯)及透天厝，共計4種。

二、平均單價、總價係以各行政區進行統計，未區分不同使用分區或編定類別，並採算術平均數方式計算，各統計類型如非屬該行政區建物主要類型，或各季樣本(件)數過少，不予統計；公寓、華廈、住宅大樓係剔除「1層」、「1、2層」及「僅地下層」之移轉層次統計而得。

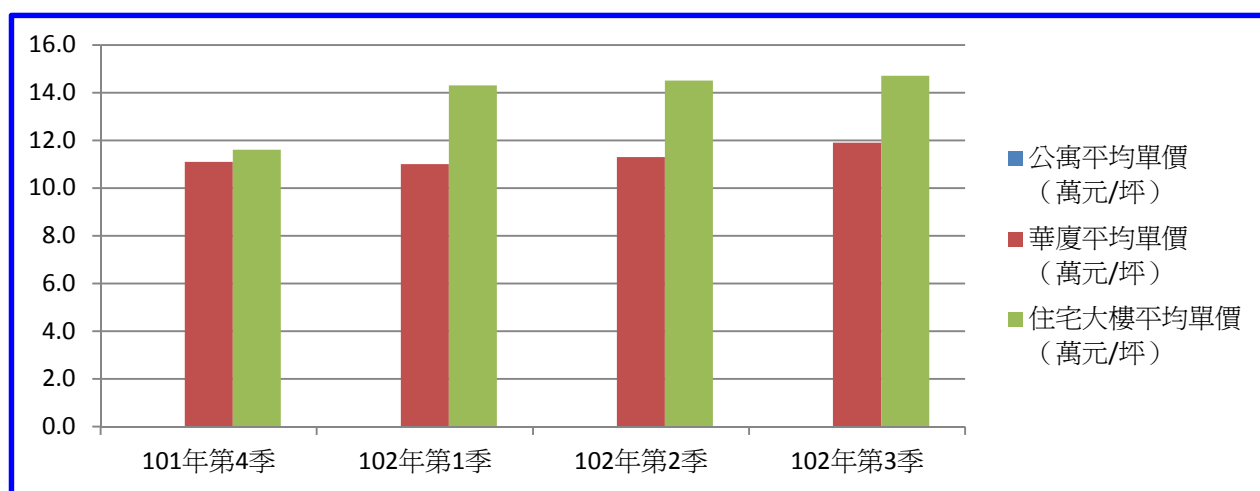


圖1 東區九期重劃區實價登錄施行後(公寓、華廈、住宅大樓)每季移轉價格資訊趨勢圖

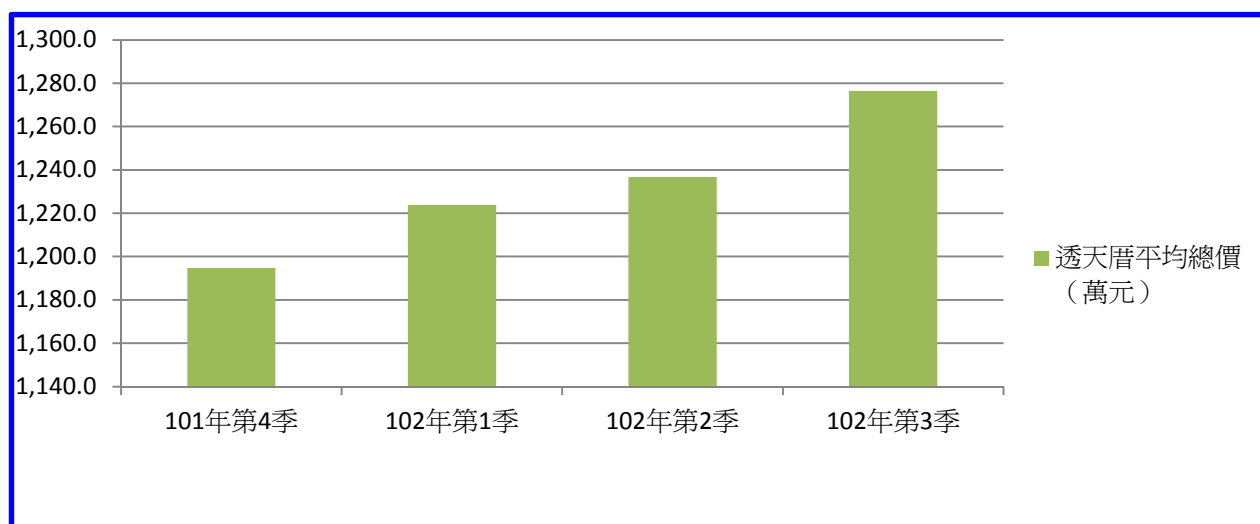


圖2 東區九期重劃區實價登錄施行後(透天厝)每季移轉價格資訊趨勢圖

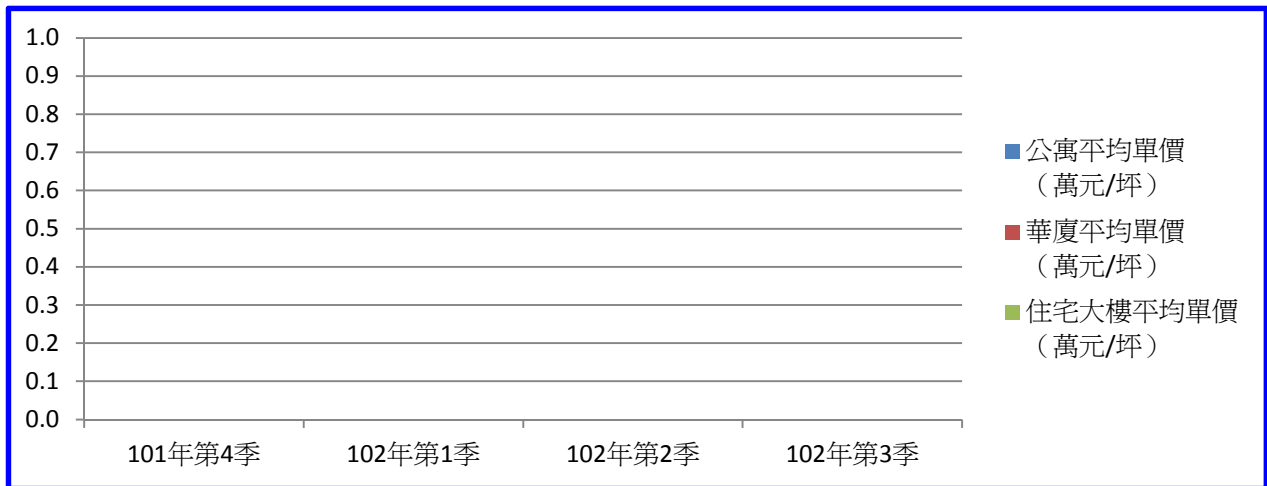
表1 東區振興路以南區段徵收實價登錄施行後每季移轉價格資訊統計表

季別 \ 項目	公寓平均單價 (萬元/坪)	華廈平均單價 (萬元/坪)	住宅大樓平均單價 (萬元/坪)	透天厝平均總價 (萬元)
101年第4季	-	-	-	1,427.8
102年第1季	-	-	-	1,260.6
102年第2季	-	-	-	1,319.0
102年第3季	-	-	-	1,356.2
102年第4季	-	-	-	-
103年第1季	-	-	-	-
103年第2季	-	-	-	-
103年第3季	-	-	-	-
103年第4季	-	-	-	-
104年第1季	-	-	-	-
104年第2季	-	-	-	-
104年第3季	-	-	-	-
104年第4季	-	-	-	-

備註：

一、統計類別：公寓(5樓含以下無電梯)、華廈(10層含以下有電梯)、住宅大樓(11層含以上有電梯)及透天厝，共計4種。

二、平均單價、總價係以各行政區進行統計，未區分不同使用分區或編定類別，並採算術平均數方式計算，各統計類型如非屬該行政區建物主要類型，或各季樣本(件)數過少，不予統計；公寓、華廈、住宅大樓係剔除「1層」、「1、2層」及「僅地下層」之移轉層次統計而得。



東區振興路以南區段徵收實價登錄施行後（公寓、華廈、住宅大樓）每季移轉價格資訊趨勢

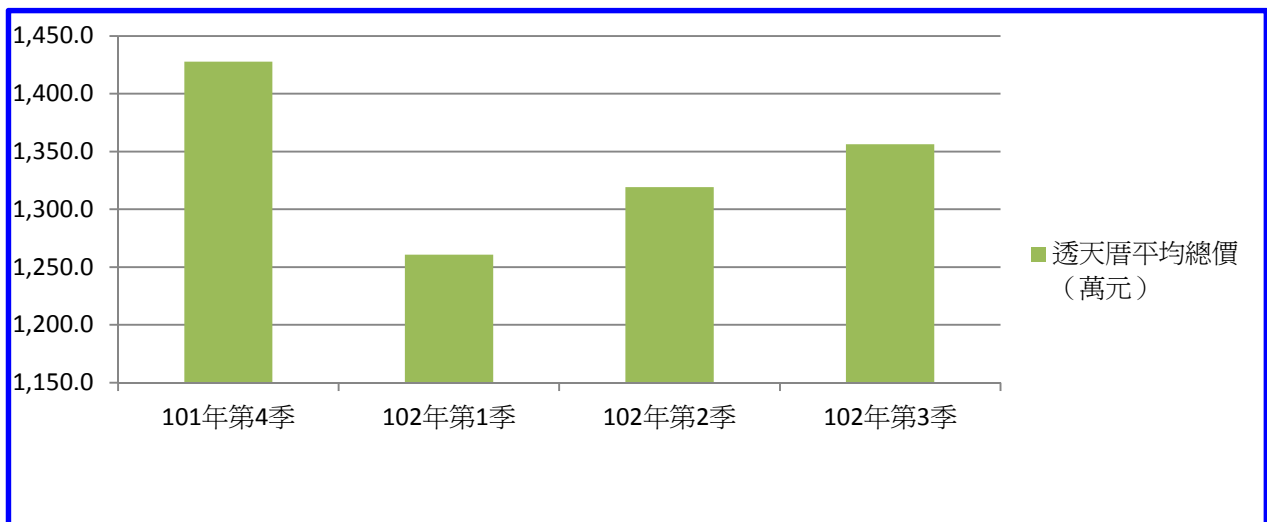


圖2 東區振興路以南區段徵收實價登錄施行後（透天厝）每季移轉價格資訊趨勢圖