

表1 中區台中火車站實價登錄施行後每季移轉價格資訊統計表

季別 \ 項目	公寓平均單價 (萬元/坪)	華廈平均單價 (萬元/坪)	住宅大樓平均單價 (萬元/坪)	透天厝平均總價 (萬元)
104年第1季	12.0	10.2	16.3	1,079.0
104年第2季	13.0	10.7	16.7	1,457.2
104年第3季	12.3	16.5	15.5	1,097.8
104年第4季	11.4	12.4	16.5	1,411.1
105年第1季	-	-	14.7	-
105年第2季	-	12.9	-	-
105年第3季	11.0	12.0	14.4	1,358.0
105年第4季	10.0	12.3	16.6	1,725.2
106年第1季	10.2	-	-	-
106年第2季	16.9	11.6	15.9	1,587.0
106年第3季	-	12.1	17.4	-
106年第4季	-	-	24.9	1,376.7
107年第1季	-	12.8	24.3	1,231.0
107年第2季	-	12.3	16.4	1,855.0
107年第3季	10.3	13.9	14.6	-
107年第4季	-	12.5	16.7	816.0
108年第1季	12.7	12.7	17.3	1,721.9
108年第2季	-	11.6	13.3	1,519.0
108年第3季	14.4	16.5	16.4	1,130.0
108年第4季	14.1	16.0	-	1,282.5
109年第1季	15.2	15.4	18.9	1,267.3
109年第2季	12.8	15.1	17.7	1,528.8
109年第3季				
109年第4季				

備註：

一、統計類別：公寓(5樓含以下無電梯)、華廈(10層含以下有電梯)、住宅大樓(11層含以上有電梯)及透天厝，共計4種。

二、平均單價、總價係以各行政區進行統計，未區分不同使用分區或編定類別，並採算術平均數方式計算，各統計類型如非屬該行政區建物主要類型，或各季樣本(件)數過少，不予統計；公寓、華廈、住宅大樓係剔除「1層」、「1、2層」及「僅地下層」之移轉層次統計而得。

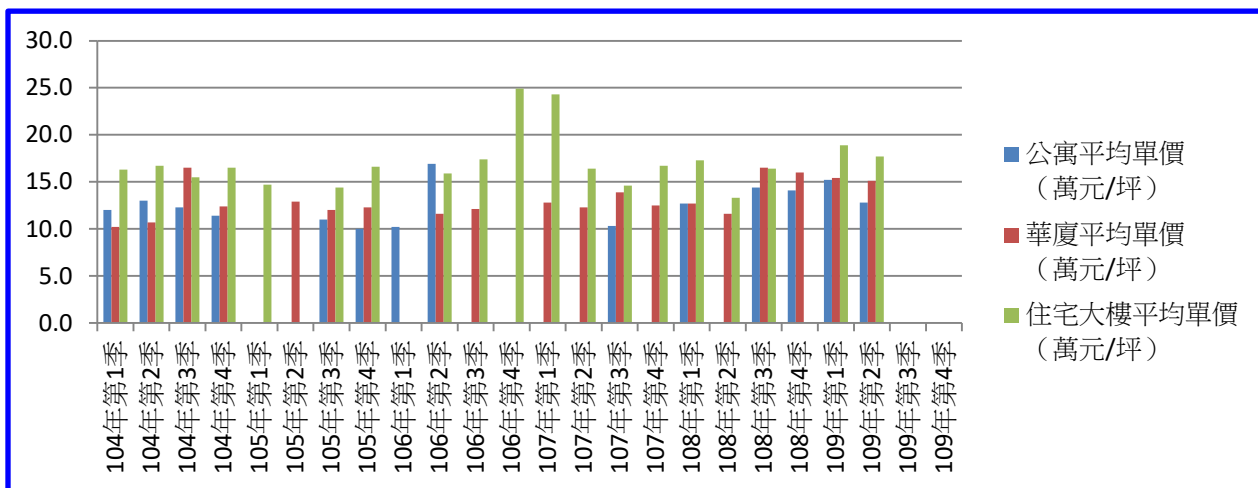


圖1 中區台中火車站實價登錄施行後（公寓、華廈、住宅大樓）每季移轉價格資訊趨勢圖

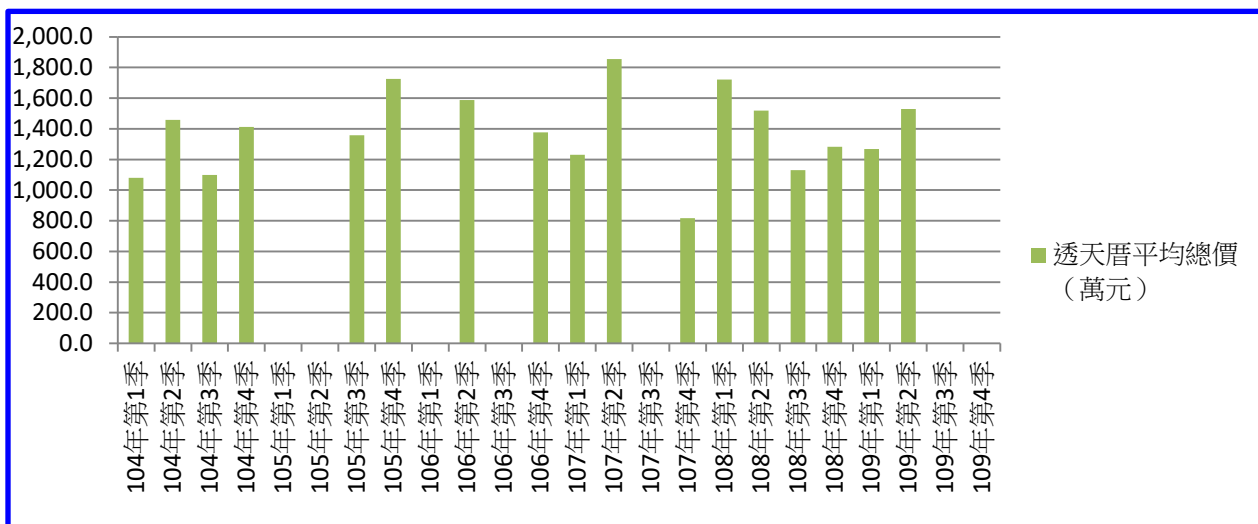


圖2 中區台中火車站實價登錄施行後（透天厝）每季移轉價格資訊趨勢圖