

表1 東區精武站實價登錄施行後每季移轉價格資訊統計表

季別 \ 項目	公寓平均單價 (萬元/坪)	華廈平均單價 (萬元/坪)	住宅大樓平均單價 (萬元/坪)	透天厝平均總價 (萬元)
104年第1季	16.2	12.1	14.1	1,030.0
104年第2季	11.5	13.4	14.1	1,228.0
104年第3季	14.1	12.4	16.5	1,013.0
104年第4季	12.2	12.6	16.6	1,120.0
105年第1季	-	12.0	14.3	1,035.0
105年第2季	11.8	12.3	14.5	1,106.2
105年第3季	12.1	12.5	14.8	1,115.4
105年第4季	12.3	12.9	15.1	1,145.8
106年第1季	-	13.2	15.6	1,123.7
106年第2季	12.4	13.3	15.8	1,152.3
106年第3季	12.2	13.1	15.2	1,143.5
106年第4季	-	13.5	15.6	1,158.2
107年第1季	12.1	13.2	15.9	1,211.3
107年第2季	12.3	13.3	16.1	1,221.7
107年第3季	-	13.1	16.3	1,198.5
107年第4季	11.9	14.1	16.8	1,211.3
108年第1季	-	14.3	17.1	1,217.6
108年第2季	11.5	14.5	17.3	1,232.2
108年第3季	11.4	14.8	17.7	1,228.5
108年第4季	11.7	14.9	17.9	1,231.5
109年第1季	-	14.5	17.8	1,255.2
109年第2季	11.3	14.1	18.1	1,215.8
109年第3季	-	14.6	18.5	1,257.2
109年第4季	-	14.9	18.7	1,278.3
110年第1季	12.1	15.3	19.0	1,267.8
110年第2季	12.5	15.9	20.6	1,270.0
110年第3季	-	16.3	21.3	1,308.1
110年第4季	14.5	16.8	21.2	1,026.0
111年第1季	15.8	18.0	23.3	1,099.0
111年第2季	18.4	19.5	24.2	1,200.0
111年第3季	18.7	19.8	24.4	1,213.8
111年第4季	-	20.9	24.1	1,249.0

備註：

一、統計類別：公寓(5樓含以下無電梯)、華廈(10層含以下有電梯)、住宅大樓(11層含以上有電梯)及透天厝，共計4種。

二、平均單價、總價係以各行政區進行統計，未區分不同使用分區或編定類別，並採算術平均數方式計算，各統計類型如非屬該行政區建物主要類型，或各季樣本(件)數過少，不予統計；公寓、華廈、住宅大樓係剔除「1層」、「1、2層」及「僅地下層」之移轉層次統計而得。

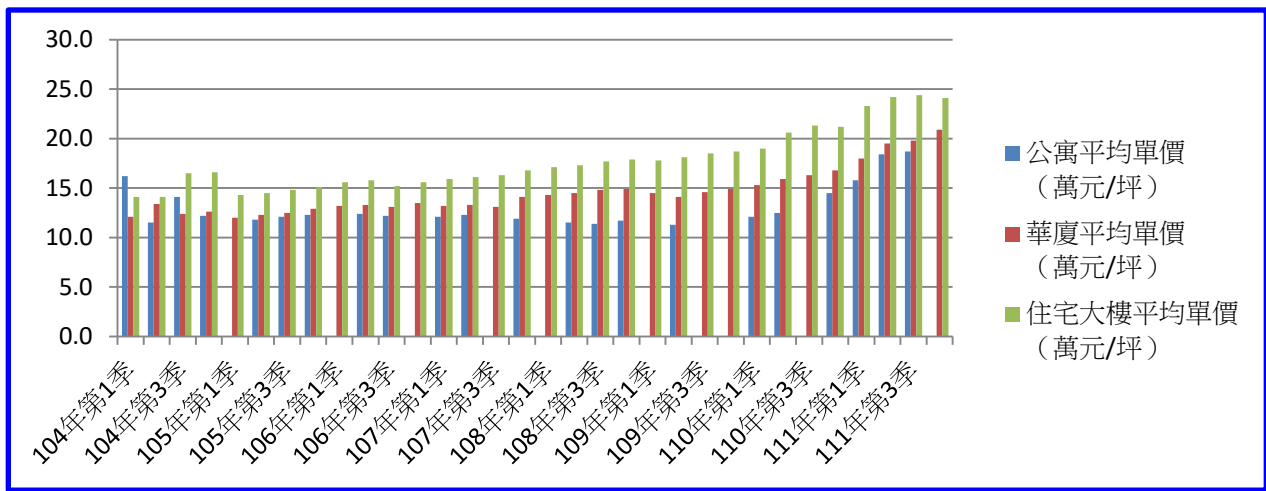


圖1 東區精武站實價登錄施行後（公寓、華廈、住宅大樓）每季移轉價格資訊趨勢圖

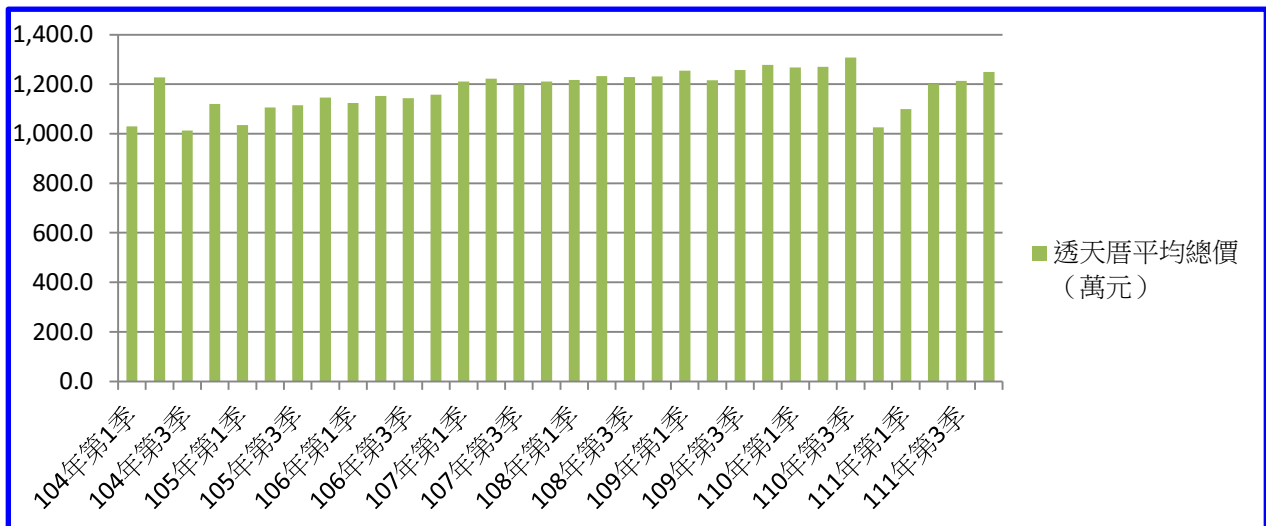


圖2 東區精武站實價登錄施行後（透天厝）每季移轉價格資訊趨勢圖