

表1 南區大慶站實價登錄施行後每季移轉價格資訊統計表

季別 \ 項目	公寓平均單價 (萬元/坪)	華廈平均單價 (萬元/坪)	住宅大樓平均單價 (萬元/坪)	透天厝平均總價 (萬元)
104年第1季	-	-	14.9	-
104年第2季	-	-	17.9	-
104年第3季	-	-	10.6	-
104年第4季	-	-	23.2	-
105年第1季	-	-	17.6	-
105年第2季	-	16.2	16.9	420.0
105年第3季	-	17.0	16.9	1,260.0
105年第4季	-	16.7	18.4	1,550.0
106年第1季	-	16.7	16.9	-
106年第2季	-	16.7	18.9	-
106年第3季	-	-	18.7	1,408.0
106年第4季	-	18.0	17.6	1,130.0
107年第1季	-	16.5	17.2	1,685.0
107年第2季	-	17.6	18.6	1,240.0
107年第3季	-	16.1	19.5	1,621.5
107年第4季	-	16.7	19.7	1,155.0
108年第1季	-	17.2	20.1	995.0
108年第2季	-	17.8	20.6	1,259.0
108年第3季	-	17.8	20.4	-
108年第4季	-	-	19.5	1,950.0
109年第1季	-	18.1	20.2	1,465.0
109年第2季	-	18.0	20.3	1,493.6
109年第3季	-	18.2	20.4	2,046.2
109年第4季	-	18.5	20.4	1,450.0
110年第1季	-	18.0	20.6	-
110年第2季	-	19.1	20.9	1,565.0
110年第3季	-	18.7	21.0	1,615.3
110年第4季	-	19.0	21.2	2,010.0
111年第1季	-	19.1	21.7	1,997.6
111年第2季	-	19.9	22.3	1,783.2
111年第3季	-	20.7	22.7	2,132.5
111年第4季	-	22.4	23.5	1,904.3
112年第1季	-	22.3	23.9	1,663.5
112年第2季	-	22.5	24.3	1,911.0
112年第3季	-	23.0	25.6	2,061.7
112年第4季	-	23.5	26.2	1,430.0
113年第1季	-	24.2	26.7	1,599.0
113年第2季	-	25.6	27.7	1,695.8
113年第3季	-	27.0	28.5	1,763.4

備註：

一、統計類別：公寓(5樓含以下無電梯)、華廈(10層含以下有電梯)、住宅大樓(11層含以上有電梯)及透天厝，共計4種。

二、平均單價、總價係以各行政區進行統計，未區分不同使用分區或編定類別，並採算術平均數方式計算，各統計類型如非屬該行政區建物主要類型，或各季樣本(件)數過少，不予統計；公寓、華廈、住宅大樓係剔除「1層」、「1、2層」及「僅地下層」之移轉層次統計而得。

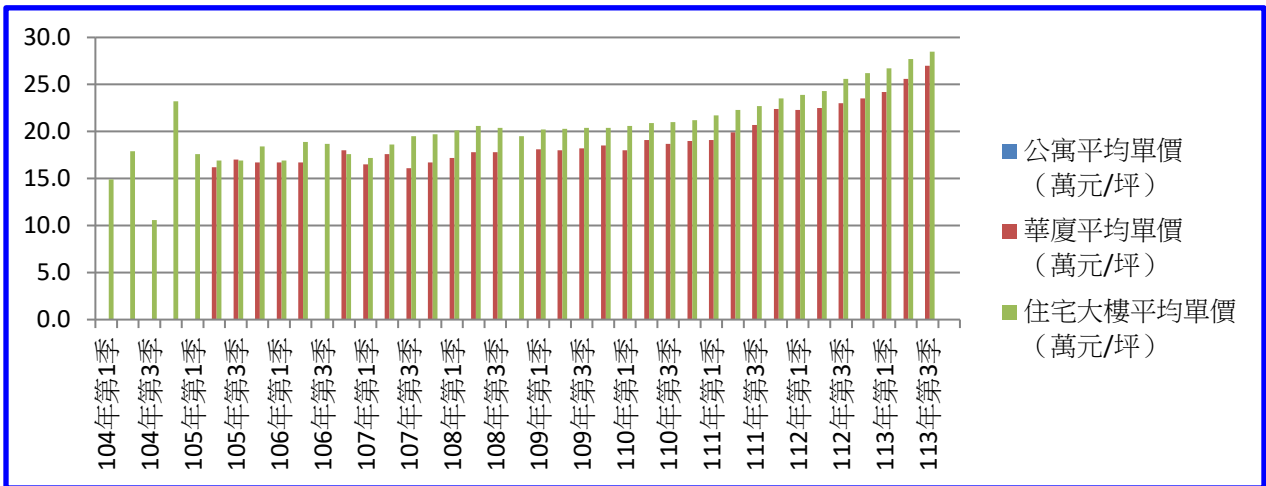


圖1 南區大慶站實價登錄施行後（公寓、華廈、住宅大樓）每季移轉價格資訊趨勢圖

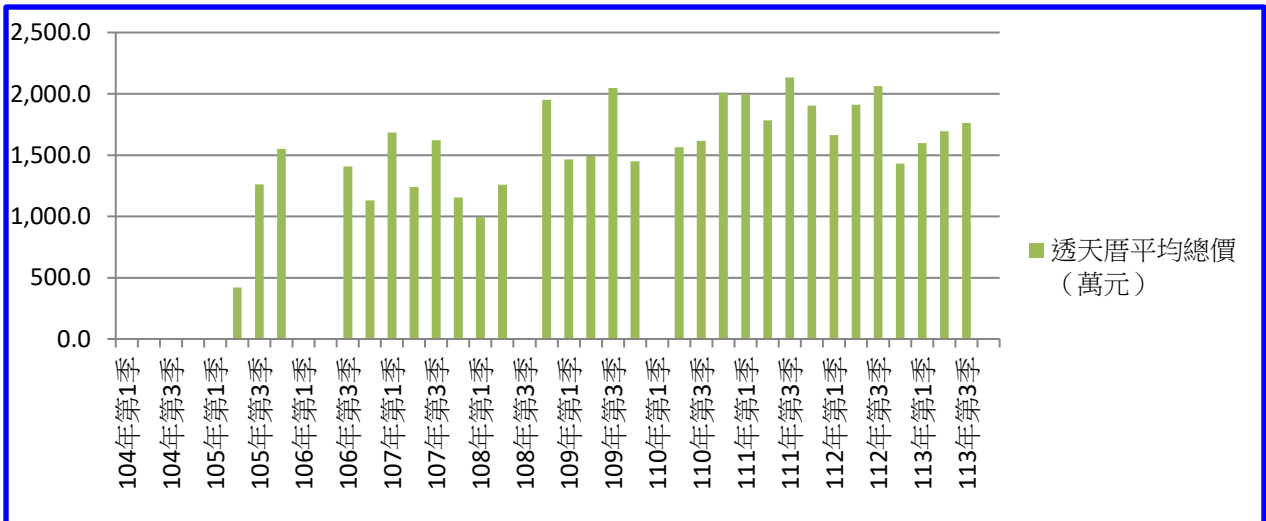


圖2 南區大慶站實價登錄施行後（透天厝）每季移轉價格資訊趨勢圖